

CENÍK 2008 / 2

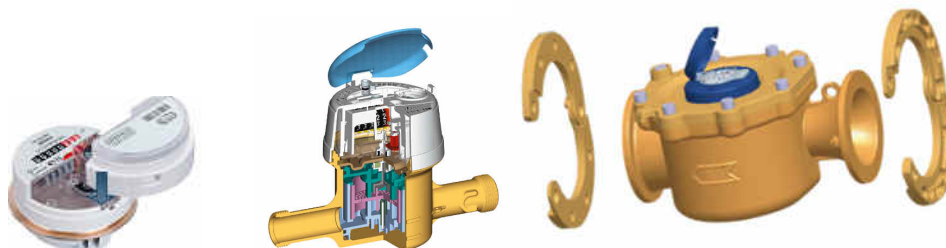
BYTOVÉ, DOMOVNÍ A PRŮMYSLOVÉ VODOMĚRY



Ceny jsou platné od 05/2008

Actaris s.r.o.

Naskové 3/1100
 150 00 Praha 5
 Tel : 257 189 801
 257 189 806,8
 Fax : 257 189 818
www.actaris.cz



1. Obsah

1. Obsah	2
2. Značky úředního ověření EU na vodoměrech Actaris	3
3. Ceny, dodací podmínky, dodací lhůty, záruční lhůta, servis	4
4. Bytové vodoměry pro studenou a teplou vodu, třída přesnosti B	5
5. Bateriové, ventilové a podomítkové vodoměry	6
6. Domovní vodoměry pro studenou vodu suchoběžné, třída přesnosti C	8
7. Domovní vodoměry pro studenou vodu suchoběžné, třída přesnosti B	10
8. Vodoměrné šroubení	11
9. Zpětné klapky	11
10. Průmyslové vodoměry pro studenou vodu jednovtokové, třída přesnosti C	12
11. Průmyslové vodoměry pro studenou vodu WP a WS, třída přesnosti B	13
12. Průmyslové vodoměry sdružené a proporční pro studenou vodu	14
13. Příslušenství pro průmyslové vodoměry	15
14. Pulsní vysílače a dálková komunikace vodoměrů	16
15. Systém mobilního radiového odečtu EasyRouteMobile WinCE	16

Společnost Actaris s.r.o. byla zapsána do obchodního rejstříku vedeného u Městského obchodního soudu v Praze oddíl C vložka 20722 dne 27 května 1993.

Actaris s.r.o. prohlašuje že je držitelem prohlášení o shodě s technickými předpisy pro výrobky stanovené na základě zákona č.22/1997. Výrobky splňují technické požadavky, které se na ně vztahují a které jsou uvedeny v:

ČSN/ISO 4064-1 Měřidla pro studenou pitnou vodu.

Zákoně 258/2000 Sb., vyhlášce MZČR 409/2005 Sb, (37/2001 Sb) o hygienických požadavcích na výrobky přicházející do přímého styku s vodou. Vyhlášce MZČR 376/2000 Sb. kterou se stanoví požadavky na pitnou vodu a rozsah a četnost její kontroly.

2. Značky úředního ověření EU na vodoměrech Actaris

Vodoměry Actaris jsou označeny číslem schválení typu a úředním ověřením platným pro země EU.

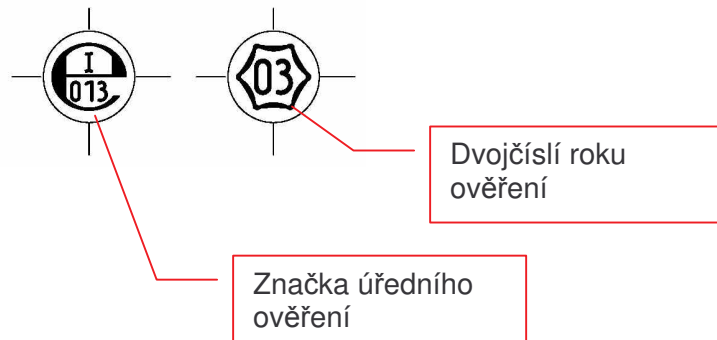
Značky úředního ověření:

Actaris, Macon, Francie: značka: F5
vodoměry Aquadis a Flodis DN 15 –20:

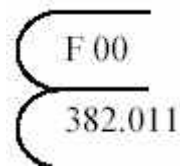
Actaris Haguenau, Francie: značka: F1
vodoměry Aquadis, MSD Cyble, Flodis DN 25 – 40
velké vodoměry Flostar-M, MSD CYBLE, Woltex, Woltmag, Isoflo, Irrimag

Actaris, Asti, Itálie: značka: I013
Bytové vodoměry Unimag, vodoměry MSD DN 15 - 20; Flodis DN 15 - 20

Grafická podoba značky



Grafická podoba
schválení typu EU
na vodoměru:



Umístění značek

Vodoměry Aquadis DN 15 – 20, Flodis DN 15 – 32

Žlutá nálepka překrývající demontážní díl krytu vodoměru

Vodoměry dodávané s nerozebíratelným víkem – např. Aquadis Plus mají značku úředního ověření natištěnou na víku vodoměru:

Vodoměry Aquadis DN 25 – 40, Flostar-M, Woltex, Woltmag, Isoflo

Značka je vyražena v olověné plombě zakrývající šrouby krytu počítadla. Na jedné plombě je vyražena značka ověření, na druhé plombě značka roku výroby.

Vícevtokové suchoběžné vodoměry MSD a MSD CYBLE

Značka ověření a roku výroby jsou umístěny na provázané olověné plombě.

Bytové vodoměry Unimag

Značka ověření a roku výroby jsou natištěny na víku vodoměru nebo na plombovacím kroužku.

Actaris s.r.o.

Naskové 3/1100; 150 00 Praha 5
Tel : 257 189 806; 257 189 801
Fax : 257 189 818

3. Ceny, dodací podmínky, dodací lhůty, záruční lhůta, servis

- Ceník je platný pouze pro odběratele a uživatele v České Republice.
- Ceny se rozumí včetně metrologického ověření ze skladu v Praze bez DPH.
- Pro vybrané položky jsou poskytovány množstevní slevy v závislosti na odběru.
- Všechny výrobky jsou typově schváleny.
- Ceny uvedené v tomto ceníku podléhají potvrzení při objednávce.
- Ceny bytových, bateriových a ventilových vodoměrů jsou uvedeny ve zvláštním ceníku.
- Ceny vodoměrů na horkou vodu a komponentů systému dálkového odečtu v M-BUS protokolu (koncentrátory dat, zesilovače, odečtové terminály atd.) naleznete v ceníku měřičů tepla.

Dodací lhůty

Jednorázové dodávky do dvou až osmi týdnů od obdržení objednávky - dle objednaného množství. Kusové objednávky obratem ze skladu v Praze.

Plánované dodávky (odvozené od čtvrtletního plánu) do čtyř týdnů od obdržení objednávky.

Záruční lhůta

Záruční lhůta na vodoměry a příslušenství činí v souladu se všeobecnými dodacími podmínkami Actaris s.r.o. 24 měsíců od expedice zboží. Reklamované vady jsou řešeny bezplatnou opravou nebo výměnou výrobku za nový. Detailní záruční podmínky naleznete v záručním listě.

Pozáruční servis

Opravy vodoměrů jsou zajišťovány smluvními opravami, jež jsou ve všech případech oprávněnými metrologickými pracovišti. Náhradní díly jsou dodávány pouze těmto autorizovaným opravám.

Brněnské vodárny a kanalizace a.s.
Ovod s. r.o.
Pražské vodovody a kanalizace a.s.
RENOVA s.r.o.
VODO - REGULA s.r.o.
Technický a zkušební ústav stavební s.p.
ENBRA
Koncept-Fast s.r.o.
Teplárna Č. Budějovice a.s

Brno
Opava
Praha
Solnice
Kunovice
Praha
Praha, Brno, Karviná
Ostrov n.O.
Mydlovary

4. Bytové vodoměry pro studenou a teplou vodu, třída přesnosti B

TU - 4 Unimag - Jednotokový, suchoběžný vodoměr

TCM 142/97-2579; I95.06.01.001 studená voda, D99 6.331.97 teplá voda
 Montážní poloha: Horizontální – třída přesnosti B, Vertikální – třída přesnosti A
 PN 1,6 MPa



Reference	DN (mm)	Qn (m ³ /h)	L (mm)	Závit	Cena Kč
TU4-15-1,5-110G	15	1,5	110	3/4"	435,-
TU4-15-1,5-80G	15	1,5	80 ♦	3/4"	465,-
TU4-20-2,5-130G	20	2,5	130	1"	470,-

♦ Tento rozměr objednááme s dodávkou do 4-6 týdnů, minimální objednávka 100 ks.

Unimag PE - Jednotokový, suchoběžný vodoměr s modulárním počítadlem

Montážní poloha: Horizontální – třída přesnosti B, ostatní polohy třída přesnosti –A,
 Tmax 30°C/90°C; PN 1,6 MPa



Reference	DN (mm)	Qn (m ³ /h)	L (mm)	Závit	Cena Kč
PE4-15-1,5-110G	15	1,5	110	3/4"	450,-
PE4-15-1,5-80G	15	1,5	80 ♦	3/4"	485,-
PE4-20-2,5-130G	20	2,5	130	1"	500,-
Reference	Komunikační členy				
Impuls-Modul+m	kabel 1 m				600,-
M-BUS-Modul+m	kabel 1 m				1.000,-
Reference	Elektronické počítadlo pulsů				
TC-E	IP 54				1 800,-

♦ Tento rozměr objednááme s dodávkou do 4-6 týdnů, minimální objednávka 100 ks.

EV Unimag - Jednotokový, suchoběžný vodoměr s modulárním počítadlem Kapslové provedení.

Montážní poloha: Horizontální – třída přesnosti B, ostatní polohy třída přesnosti –A,
 Tmax 30°C/90°C; PN 1,6 MPa



Reference	DN (mm)	Qn (m ³ /h)	L (mm)	Závit	Cena Kč
Kapsle MES 3 +m		1,5			650,-
Montážní sada EAT	15		110	3/4"	690,-
Reference	Komunikační členy				
Impuls-Modul+m	kabel 1 m				600,-
M-BUS-Modul+m	kabel 1 m				1.000,-

EV Unimag+m STANDARDNÍ provedení,SV,TUV-L110/80 – ceny na vyžádání.

TU-4 Unimag CYBLE - Jednotkový, suchoběžný vodoměr

Vodoměr připravený pro montáž komunikačních modulů CYBLE - pulsní, M-Bus, Radio
 TCM 142/97-2579, F 00 382.002 studená voda, TCM 142/97-2580, F-06 G-1280 teplá voda
 Montážní poloha: Horizontální- třída přesnosti B, ostatní A
 Tmax. 30°C / 90°C, PN 1,6 MPa



Reference	DN (mm)	Qn (m ³ /h)	L (mm)	Závit	Cena Kč
TU4Cyble-15-1,5-110G	15	1,5	110	3/4"	750,-
TU4Cyble-20-2,5-130G	20	2,5	130	1"	820,-
Ceny modulů CYBLE viz poslední strana ceníku - komunikace					

5. Bateriové, ventilové a podomítkové vodoměry pro studenou a teplou vodu, třída přesnosti A

Bateriové vodoměry:

BWZ-3V-K studená voda

BWZ-3V-W teplá voda

TCS 142 / 91 – 971 studená voda, TCS 142 / 91 – 970 teplá voda

Tmax. 30°C / 90°C; PN 1,0 MPa



Reference	Qn (m ³ /h)	L (mm)	Závit	Cena Kč
BWZ 1/2"G	1,5		1/2"	1.500,-
BWZ 3/4"G	1,5		3/4"	1.500,-
ABWZ	Vyrovňovací trubka			150,-

Ventilové vodoměry:

CK-V studená voda

CW-V teplá voda

TCS 142/ 91 – 971 studená voda, TCS 142/ 91 – 970 teplá voda

Tmax. 30°C / 90°C; PN 1,0 MPa



Reference	Qn (m ³ /h)	L (mm)	Závit	Cena Kč
CK / CW +AC 1/2"G	1,5		1/2"	2.250,-
CK / CW +AC 3/4"G	1,5		3/4"	2.250,-
CK / CW +AC 1"G	1,5		1"	2.250,-

Podomítkové vodoměry UP 6000

TCS 142/91-971, D84-6.131.71 studená voda, TCS 142/91-970, D84-6.331.51 teplá voda
Tmax. 30°C / 90°C; PN 1,0 MPa



Reference	Qn (m ³ /h)	L (mm)	Závit	Cena Kč
Měřicí KAPSLE				
MES 3 K-SV	1,5			500,-
MES 3 W-TUV	1,5			500,-
MES 5 K-SV	2,5			510,-
MES 5 W -TUV	2,5			510,-
Montážní sady				
EAT 1/2" AGx15 mm		110	1/2"	400,-
EAT 3/4" AGx18 mm		110	3/4"	400,-
EAT 1/2" IG		110	1/2"	400,-
EAT 3/4" IG		110	3/4"	400,-
EAT 1" AGx130 mm		130	1"	410,-
Montážní klíč MK				450,-

AG=vnější závit **IG**=vnitřní závit

Sestava vodoměru:

- kapsle MES
- montážní sada EAT (těleso vodoměru, těsnění, krycí deska, uzavírací kroužek, ochranný plastový kryt)
- vnější dvoudílný chromovaný kryt vodoměru

Zpětné klapky pro bytové vodoměry - membránové

Reference	DN (mm)	DN		Cena Kč
USDFND 001	15	1/2"		15,-
USDFND 003	20	3/4"		35,-

PLOMBOVACÍ OBJÍMKA - vč.rámečku a plomby, 6místná číselná řada

DN 15 modrá,červená 6,50 Kč

Poznámka: V objednávce vodoměrů prosím specifikujte studená/ teplá voda.

Actaris s.r.o.

Naskové 3/1100; 150 00 Praha 5
Tel : 257 189 806; 257 189 801
Fax : 257 189 818

6. Domovní vodoměry pro studenou vodu suchoběžné, třída přesnosti C

FLODIS

Lopatkový vodoměr, jednovtokový, suchoběžný

Třída přesnosti C

F-06-G-1277

Montážní poloha: Horizontální – třída přesnosti C

Vertikální – třída přesnosti B

Tmax. 30°C

PN 1,6 MPa



Reference	DN (mm)	Qn (m ³ /h)	L (mm)	Závit	Cena Kč
FLODIS 15-165-3/4"	15	1,5	165	3/4"	980,-
FLODIS 15-165-1"	15	1,5	165	1"	980,-
FLODIS 15-190-1"	15	1,5	190	1"	980,-
FLODIS 20-190-1"	20	2,5	190	1"	1 290,-
FLODIS 25-260-5/4"	25	3,5	260	1 1/4"	2 650,-
FLODIS 32-260-6/4"	32	6	260	1 1/2"	2 750,-

FLODIS TVM

Lopatkový vodoměr, jednovtokový, suchoběžný počítadlo s měděným pláštěm a minerálním sklem

Třída přesnosti C

F-06-G-1277

Montážní poloha: Horizontální – třída přesnosti C

Vertikální – třída přesnosti B

Tmax. 30°C

PN 1,6 MPa



Reference	DN (mm)	Qn (m ³ /h)	L (mm)	Závit	Cena Kč
FLODIS TVM 15-165-3/4"	15	1,5	165	3/4"	1 030,-
FLODIS TVM 15-190-1"	15	1,5	190	1"	1 030,-
FLODIS TVM 20-190-1"	20	2,5	190	1"	1 390,-
FLODIS TVM 25-260-5/4"	25	3,5	260	1 1/4"	2 750,-
FLODIS TVM 32-260-6/4"	32	6	260	1 1/2"	2 850,-

Tento typ objednáváme s dodávkou do 4 týdnů, minimální objednávka 20 ks

Vodoměr vhodný pro místa s vysokou vlhkostí.

Actaris s.r.o.

Naskové 3/1100; 150 00 Praha 5
Tel : 257 189 806; 257 189 801
Fax : 257 189 818

AQUADIS PLUS Objemový vodoměr, suchoběžný

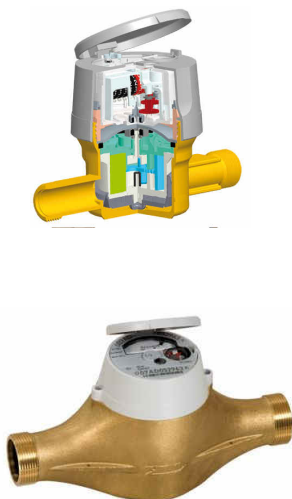
Třída přesnosti C
F 04-G-297
Montážní poloha: Horizontální, vertikální
Tmax. 30°C
PN 1,6 MPa



Reference	DN (mm)	Qn (m ³ /h)	L (mm)	Závit	Cena Kč
AQUADIS PLUS 15-110-3/4"	15	1,5	110	3/4"	990,-
AQUADIS PLUS 15-165-3/4"	15	1,5	165	3/4"	990,-
AQUADIS PLUS 15-165-1"	15	1,5	165	1"	990,-
AQUADIS PLUS 15-190-1"	15	1,5	190	1"	990,-
Verze TVM s počítadlem sklo / měď					
AQUADIS PLUS TVM 15-110-3/4	15	1,5	165	3/4"	1 050,-
AQUADIS PLUS TVM 15-165-3/4	15	1,5	165	3/4"	1 050,-
AQUADIS PLUS TVM 15-165-1"	15	1,5	165	1"	1 050,-
AQUADIS PLUS TVM 15-190-1"	15	1,5	190	1"	1 050,-
Verze počítadlem 4 x 4 Cyble HF 0,1 (počítadlo sklo / měď)					
AQUADIS PLUS 4X4 15-110-3/4	15	1,5	110	3/4"	1190,-
Verze Coaxial pro plastové šachty (počítadlo sklo / měď)					
AQUADIS 15 COAXIAL	Qn	1,5			1 190,-

AQUADIS Objemový vodoměr, suchoběžný

Třída přesnosti C
F 99.382.006
Montážní poloha: Horizontální, vertikální
Tmax. 30°C, (DN 15 i 90°C)
PN 1,6 MPa



Reference	DN (mm)	Qn (m ³ /h)	L (mm)	Závit	Cena Kč
AQUADIS 20-190-1"	20	2,5	190	1"	1 290,-
AQUADIS 25-260-5/4"	25	3,5	260	1 1/4"	3 450,-
AQUADIS 30-260-6/4"	30	5	260	1 1/2"	3 550,-
AQUADIS 30-260-5/4" ◁	30	5	260	1 1/4"	3 550,-
AQUADIS 40-300-2"	40	10	300	2"	5 600,-
Teplá voda 90°C max.					
AQUADIS TUV 15-110-3/4"	15	1,5	110	3/4"	1 120,-
Verze počítadlem 4 x 4 Cyble HF 0,1 (počítadlo sklo / měď)					
AQUADIS 4X4 20-190-1"	20	2,5	190	1"	1 590,-

◁ Tento rozměr objednávejte s dodávkou do 4 týdnů, minimální objednávka 5 ks

Actaris s.r.o.

Naskové 3/1100; 150 00 Praha 5
Tel : 257 189 806; 257 189 801
Fax : 257 189 818

7. Domovní vodoměry pro studenou vodu suchoběžné, třída přesnosti B

MSD

Lopatkový vodoměr, vícevtokový, suchoběžný



MSD: Třída přesnosti B
F-05-G-0571
Montážní poloha: Horizontální, vertikální
Tmax. 30°C
PN 1,6 MPa

Reference	DN (mm)	Qn (m ³ /h)	L (mm)	Závit	Cena Kč
MSD 15-165-3/4"	15	1,5	165	3/4"	750,-
MSD 20-190-1"	20	2,5	190	1"	750,-

MSD; MC METAL

Lopatkový vodoměr, vícevtokový, suchoběžný



Třída přesnosti B nebo C
F-05-G-0571
Montážní poloha: Horizontální
Tmax. 30°C
PN 1,6 MPa

Reference	DN (mm)	Qn (m ³ /h)	L (mm)	Závit	Cena Kč
MSD 15-165-3/4"	15	1,5	165	3/4"	780,-
MSD 20-190-1"	20	2,5	190	1"	780,-

MSD CYBLE

Lopatkový vodoměr, vícevtokový, suchoběžný

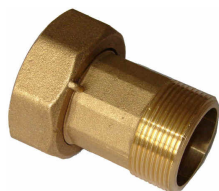


Třída přesnosti B
F99.00.382.008.0
Montážní poloha: Horizontální
Tmax. 30°C
PN 1,6 MPa

Reference	DN (mm)	Qn (m ³ /h)	L (mm)	Závit	Cena Kč
MSD CYBLE 25-260-5/4"	25	3,5	260	1 1/4"	1 490,-
MSD CYBLE 30-260-6/4"	30	5	260	1 1/2"	1 490,-
MSD CYBLE 40-300-2"	40	10	300	2"	2 650,-

8. Vodoměrné šroubení

Mosazné, rozměry dle ISO s těsněním



Reference	DN (mm)	DN	Délka nátrubku (mm)	Cena Kč
WAAI - 012 001	15	1/2"	37	55,-
WAAI - 013 001	20	3/4"	46	95,-
WAAI - 014 001	25	1"	46	215,-
WAAI - 015 001	32	1 1/4"	56	330,-
WAAT - 016	40	1 1/2"	66	440,-
WAAT - 017	50	2"	76	940,-

Cena se rozumí za jeden pár šroubení včetně těsnění.

9. Zpětné klapky

Pružinkové, vkládací



Reference	DN (mm)	DN		Cena Kč
3835828	15	1/2"		50,-
3836185	20	3/4"		70,-
3828728	25	1"		150,-
3828700	32	1 1/4"		620,-

10. Průmyslové vodoměry pro studenou vodu jednotokové, třída přesnosti C

FLOSTAR-M Lopátkový jednotokový vodoměr

Třída přesnosti C

F-06-G-1546

Montážní poloha: Horizontální – třída přesnosti C
Vertikální – třída přesnosti B

Tmax. 50°C

PN 1,6 MPa



Závitové verze

Reference	DN (mm)	Qn (m ³ /h)	L (mm)	Závit	Cena Kč
FLOSTAR 40-300-G2"	40	10	300	2"	5 800,-
FLOSTAR 50-300-G2 1/2"	50	15	300	2 1/2"	7 300,-
FLOSTAR 50-270-G2 1/2"	50	15	270	2 1/2"	7 300,-

Přírubové verze

Reference	DN (mm)	Qn (m ³ /h)	L (mm)	Příruba	Cena Kč
FLOSTAR 50-300-PN16	50	15	300	PN 16	9 900,-
FLOSTAR 50-270-PN16	50	15	270	PN 16	9 900,-
FLOSTAR 65-300-PN16	65	20	300	Otočné příruba PN 16	13 900,-
FLOSTAR 80-300-PN16	80	30	300		18 500,-
FLOSTAR 80-350-PN16	80	30	350		18 500,-
FLOSTAR 100-350-PN16	100	50	350		20 800,-
FLOSTAR 100-360-PN16	100	50	360		20 800,-
FLOSTAR 150-450-PN16	150	100	450		43 500,-

Vodoměry DN 65 - 150 jsou dodávány s otočnými přírubami.

Přírubové verze pro redukce průřezu

Reference	DN (mm)	Qn (m ³ /h)	L (mm)	Příruba	Cena Kč
FLOSTAR 50 / 65 -300-PN16	50	15	300	Otočné příruba PN 16	10 900,-
FLOSTAR 65 / 80 -300-PN10	65	20	300		14 900,-
FLOSTAR 80 / 100 -360-PN16	80	30	360		19 500,-

Poznámka:

V objednávce uvádějte:

- u DN 50 verze závit nebo příruba, stavební délku
- u DN 80 stavební délku
- u DN 100 stavební délku

Actaris s.r.o.

Naskové 3/1100; 150 00 Praha 5
Tel : 257 189 806; 257 189 801
Fax : 257 189 818

11. Průmyslové vodoměry pro studenou vodu WP a WS, třída přesnosti B

WOLTEX Horizontální woltmanův vodoměr (WP)

Třída přesnosti B

F-02-G-071

Montážní poloha: Horizontální, vertikální

Tmax. 50°C

PN 1,6 MPa



Reference	DN (mm)	Qn (m ³ /h)	L (mm)	Příruba	Cena Kč
WOLTEX 50-200-PN16	50	25	200	PN 16	9 100,-
WOLTEX 65-200-PN16	65	40	200	PN 16	9 300,-
WOLTEX 80-200-PN16	80	60	200	PN 16	9 600,-
WOLTEX 100-250-PN16	100	100	250	PN 16	11 200,-
WOLTEX 125-250-PN16	125	100	250	PN 16	14 600,-
WOLTEX 150-300-PN16	150	250	300	PN 16	17 600,-
WOLTEX 200-350-PN16	200	400	350	PN 16	21 200,-
WOLTEX 250-450-PN16	250	600	450	PN 16	24 500,-
WOLTEX 300-500-PN16	300	1000	500	PN 16	68 000,-
WOLTEX 400-600-PN16	400	1500	600	PN 16	88 000,-
WOLTEX 500-800-PN16	500	2500	800	PN 16	135 000,-

Vodoměry PN 10 a stavební délky dle normy DIN na objednávku z výroby.
Verze pro horkou vodu naleznete v ceníku měřičů tepla, viz WEC-P.

WOLTMAG Vertikální woltmanův vodoměr (WS)

Třída přesnosti B

F 00.382.011

Montážní poloha: Horizontální

Tmax. 50°C

PN 1,6 MPa



Reference	DN (mm)	Qn (m ³ /h)	L (mm)	Příruba	Cena Kč
WOLTMAG 50-270-PN16	50	25	270	PN 16	8 100,-
WOLTMAG 50-300-PN16	50	25	300	PN 16	8 100,-
WOLTMAG 65-300-PN16	65	40	300	PN 16	9 800,-
WOLTMAG 80-300-PN16	80	50	300	PN 16	10 800,-
WOLTMAG 80-350-PN16	80	50	350	PN 16	10 800,-
WOLTMAG 100-360-PN16	100	75	360	PN 16	15 800,-
WOLTMAG 100-350-PN16	100	75	350	PN 16	15 800,-

Vodoměry PN 10 na objednávku z výroby.
Verze pro horkou vodu naleznete v ceníku měřičů tepla, viz WSC-P.

12. Průmyslové vodoměry sdružené a proporční pro studenou vodu

ISO FLO Sdružený vodoměr

Třída přesnosti B
53.01-B-92; 53.02-B-92; 53.03-B-92; 53.04-B-92

Montážní poloha: Horizontální
Tmax. 30°C
PN 1,6 MPa



Reference	DN (mm)	Qn (m ³ /h)	L (mm)	Příruba	Cena Kč
ISO FLO 50-300-PN16	50 X 20	25	300	PN 16	24 000,-
ISO FLO 65-300-PN16	65 X 20	25	300	PN 16	24 000,-
ISO FLO 80-350-PN16	80 X 20	60	350	PN 16	27 000,-
ISO FLO 100-350-PN16	100 X 25	60	350	PN 16	35 700,-
ISO FLO 150-500-PN16	150 X 40	150	500	PN 16	59 000,-

IRRIMAG Proporční vodoměr na surovou a znečištěnou vodu

Pracovní měřidlo

Montážní poloha: Horizontální
Tmax. 30°C
PN 1,6 MPa



Reference	DN (mm)	Qn (m ³ /h)	L (mm)	Příruba	Cena Kč
IRRIMAG 65-255-PN16	65	40	255	PN 16	7 500,-
IRRIMAG 80-255-PN16	80	60	255	PN 16	7 500,-
IRRIMAG 100-255-PN16	100	100	255	PN 16	8 900,-
IRRIMAG 125-255-PN16	125	100	255	PN 16	9 600,-
IRRIMAG 150-255-PN16	150	250	255	PN 16	13 800,-
IRRIMAG 200-255-PN16	200	250	255	PN 16	14 800,-

13. Příslušenství pro průmyslové vodoměry

FILTRY

Tmax. 110°C
PN 1,6 MPa



Reference	DN (mm)	L (mm)	Příruba	Cena Kč
FILTR 50-200-PN16	50	200	PN 16	4 300,-
FILTR 65-230-PN16	65	230	PN 16	6 400,-
FILTR 80-270-PN16	80	270	PN 16	6 900,-
FILTR 100-300-PN16	100	300	PN 16	7 400,-
FILTR 150-330-PN16	150	330	PN 16	14 200,-
FILTR 200-350-PN16	200	350	PN 16	28 000,-
FILTR 250-350-PN16	250	350	PN 16	28 000,-

USMĚRŇOVAČE PROUDU

Tmax. 110°C
PN 1,6 MPa



Reference	DN (mm)	L (mm)	Příruba	Cena Kč
STAB 50-150-PN16	50	150	PN 16	1 700,-
STAB 65-195-PN16	65	195	PN 16	1 900,-
STAB 80-240-PN16	80	240	PN 16	2 100,-
STAB 100-300-PN16	100	300	PN 16	2 900,-
STAB 150-450-PN16	150	450	PN 16	12 800,-
STAB 200-600-PN16	200	600	PN 16	19 700,-
STAB 250-500-PN16	250	500	PN 16	27 000,-
STAB 300-500-PN16	300	500	PN 16	55 000,-
STAB 400-500-PN16	400	500	PN 16	64 000,-
STAB 500-500-PN16	500	500	PN 16	86 000,-

14. Pulsní vysílače a dálková komunikace vodoměrů

Komunikační moduly CYBLE, TLOS, rádiové moduly, čítače pulsů



Reference	CYBLE pulsní moduly	Konstanta K	Cena Kč
CYBLE NF 001	Cyble NF - jeden výstup	1	1 350,-
CYBLE NF 010	Cyble NF - jeden výstup	10	1 350,-
CYBLE NF 100	Cyble NF - jeden výstup	100	1 350,-
CYBLE NF 002	Cyble NF - jeden výstup	2,5	1 350,-
CYBLE NF 025	Cyble NF - jeden výstup	25	1 350,-
CYBLE VF 001	Cyble VF - dva výstupy	1	1 590,-
CYBLE VF 010	Cyble VF - dva výstupy	10	1 590,-
CYBLE VF 100	Cyble VF - dva výstupy	100	1 590,-
CYBLE VF 002	Cyble VF - dva výstupy	2,5	1 590,-
CYBLE VF 025	Cyble VF - dva výstupy	25	1 590,-
Reference	CYBLE datové moduly		
CYBLE MBUS	M-Bus protokol		1 700,-
CYBLE RF	Rádiový vysílač 433 MHz		2 190,-
RF PULSE	Rádiový modul pro pulsní výstupy		2 290,-
Reference	Další komponenty		
TLO-S	Optoelektronický vysílač		2 550,-
TELECONTROL	Elektronické počítadlo pulsů pro venkovní instalaci (IP 54)		1 700,-
TIC 2108	Počítadlo impulsů (LCD displej, nulovatelné, zabudování do panelu)		2 200,-

Ceny komponentů pro systémy MBus komunikace naleznete v ceníku měřičů tepla.

15. Systém mobilního rádiového odečtu EasyRouteMobile WinCE

Mobilní odečtový systém pro rádiový a manuální sběr dat z vodoměrů - kompletní HW a SW vybavení zahrnuje:



Reference	Rádiový odečtový terminál	
WORKABOUT PRO RF	PSION WORKABOUT+ RF Master	63 640,-
WORKABOUT ACC	Příslušenství - kolébka, napájení...	4 050,-
	Programové vybavení	
EasyRoute Mobile WinCE	EasyRoute Mobile + RFCT WinCE	9 000,-
EasyRoute Host	EasyRoute Host	11 000,-
	Další příslušenství	
RF Master	RF Master externí pro terminály Symbol	29 900,-
CAR ANTENA	Automobilní anténa	3 450,-